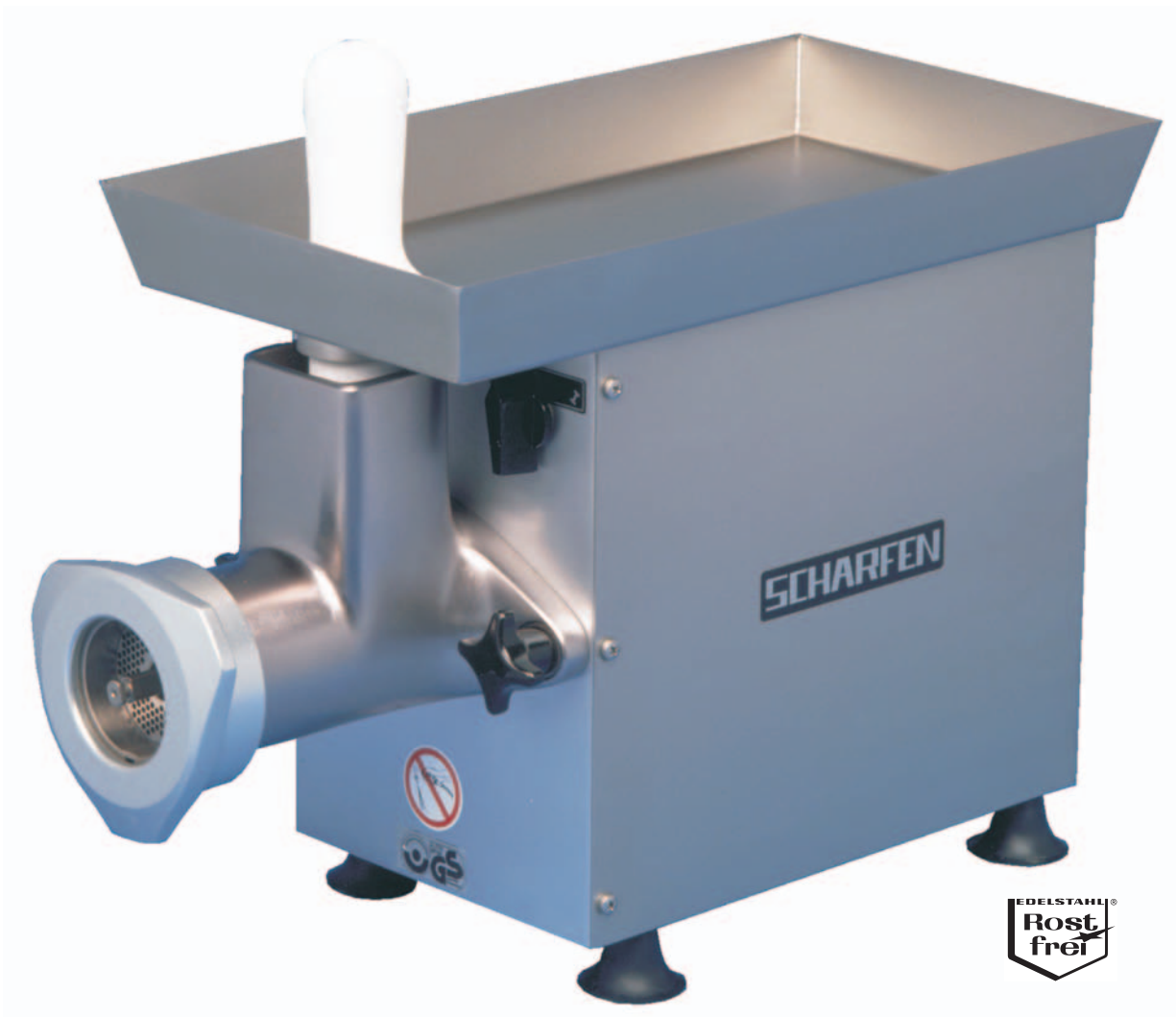


SCHARFEN

Fleischwolf
Meat Mincer
Modell X 70

Modell X 70



Kleiner Wolf mit großer Leistung: 300 - 400 kg/h

Für besseres Hackfleisch, das länger leuchtend rot und frisch aussieht,
weil das Fleisch im Wolfskopf kalt bleibt.

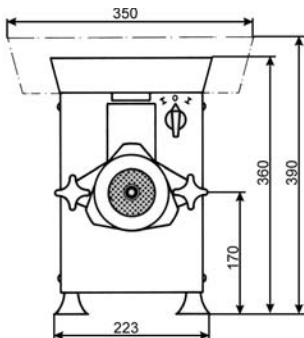
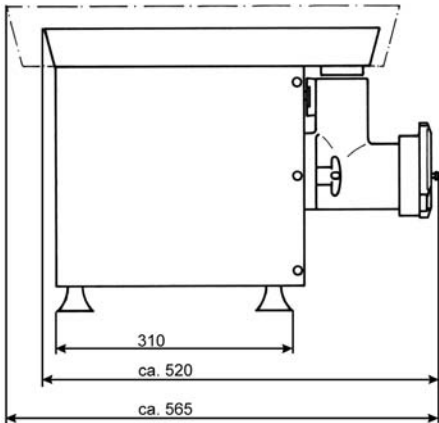
small mincer with large capacity: 300 to 400 kg/h

Improved worm design reduces heat generated in the mincing process,
thus producing high quality mince with good appearance and extended shelf life.

Fleischwolf

Meat Mincer

Modell X 70



Modell X 70 G

Technische Daten

Aufstellfläche

(L x B): 310 x 223 mm

Außenmaß

(L x B x H): 520 x 223 x 360 mm

Gewicht ca. 27 kg

Spannung

wahlweise 400 V Drehstrom
oder 230 V Wechselstrom

Leistungsaufnahme

1,1 kW

Motor

mit Vorwärts- und Rückwärtslauf

Geräuschpegel < 70 dB (A)

Schneidsatz

Unger R, 3-teilig (1 Vorschneider,
1 Messer, 1 Lochscheibe 3 mm)
oder

Enterprise Nr. 32, 2-teilig

(1 Messer, 1 Lochscheibe 3 mm)

Andere Lochscheibengrößen sowie
rostfreie Schneidsätze sind auf
Anfrage gegen Aufpreis lieferbar.

Leistung ca. 5 kg pro Minute

Einfüllöffnung, rund, Ø 46 mm

Einfüllwanne

ca. 7 kg Fassungsvermögen

(L x B x H): 440 x 240 x 50 mm

Das **Präzisionsgetriebe** läuft in einem
versiegeltem Ölbad. Es ist daher
wartungsfrei und von langer
Lebensdauer.

Wolfskörper und Einfüllwanne sind aus
rostfreiem Edelstahl gefertigt.

Schneckengehäuse rostsicher durch
Tiefenveredelung.

Schnecke aus rostfreiem Edelstahl.

Modell X 70 G

Aufstellfläche

(L x B): 310 x 223 mm

Außenmaß

(L x B x H): 565 x 350 x 390 mm

Gewicht ca. 30 kg

Leistung ca. 6 kg pro Minute

Einfüllöffnung,
eckig, 65 x 55 mm, mit Handschutz

Einfüllwanne

ca. 15 kg Fassungsvermögen

(L x B x H), 500 x 350 x 80 mm

Sonst alle Daten wie Modell X 70

Technical Data

counter space required

(l x w): 310 x 223 mm

overall dimension

(l x w x h): 520 x 223 x 360 mm

weight approximately 27 kg

voltage

3-phase or 1-phase,
voltage and cycles as required

power requirement

1,1 kW

motor

with forward and reverse transmission

sound level < 70 dB (A)

cutting system

dual cut system Unger R

(1 pre-cutter, 1 knife, 1 hole plate 3 mm)
or

Enterprise No. 12

(1 knife, 1 hole plate 3 mm)

Other plate sizes or stainless steel
cutting sets are available upon
request at an extra charge.

capacity app. 5 kg per minute

feed hole, round, Ø 46 mm

feed pan

content app. 7 kg

(l x w x h): 440 x 240 x 50 mm

The **maintenance-free gear** is
engineered with accuracy and precision
operating quietly in a sealed oil bath.

The housing and the feed pan are made
of **stainless steel**.

Worm housing protected against
corrosion by means of depth
improvement. Worm made of
stainless steel.

Model X 70 G

counter space required

(l x w): 310 x 223 mm

overall dimension

(l x w x h): 565 x 350 x 390 mm

weight approximately 30 kg

capacity app. 6 kg per minute

square feed hole

65 x 55 mm, with hand guard

feed pan

content app. 15 kg

(l x w x h): 500 x 350 x 80 mm

for all other technical details
see model X 70